

Mitä syö:

mettä pajunkukista,
leskenlehdistä ja
ohdakkeista

Sitruunaperhonen

Gonepteryx rhamni

Elinympäristö:
valoisat rantametsät, rantaniityt



Tiesitkö? Sitruunaperhonen on
pitkäikäisimpiä perhosiamme – se talvehtii
lumen alla ja voi elää melkein
vuoden ikäiseksi!

Kuka syö:



västäräkki ja muut
hyönteissyöjälinnut
sisilisko
hajottajat



Mitä syö:

toukka syö
paatsaman lehtiä

kotelo ei syö
lainkaan

Sitruunaperhonen

Gonepteryx rhamni

TOUKKA JA KOTELO

Elinympäristö: lehtomaiset metsät ja
rannat, joissa kasvaa paatsamaa

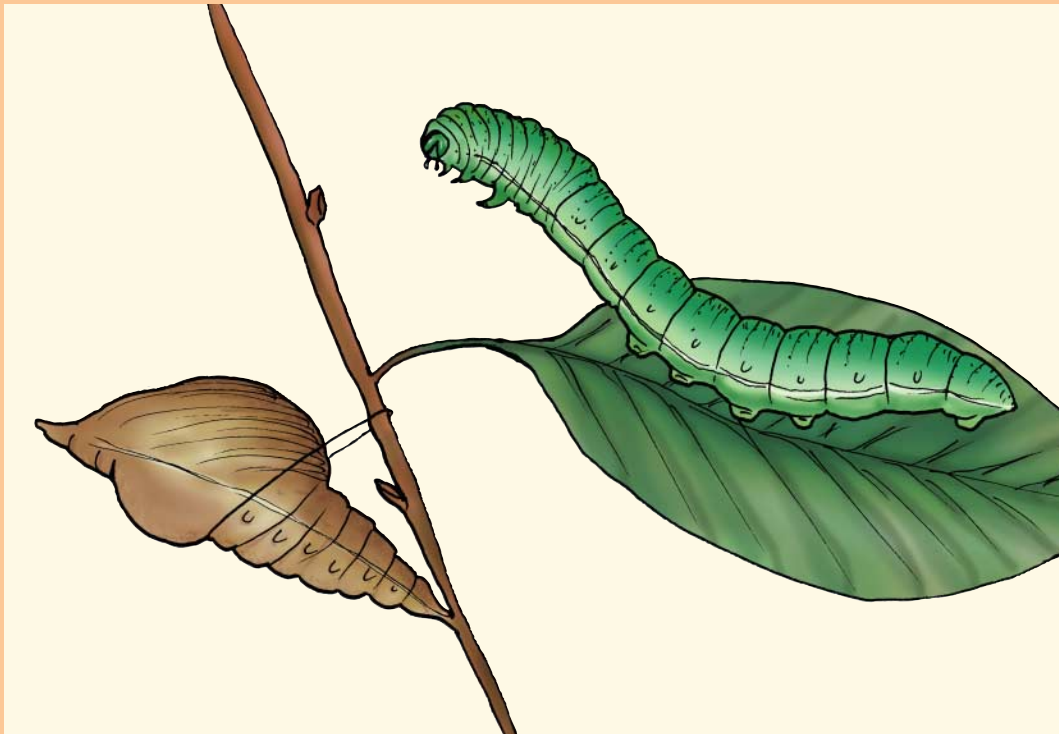


Tiesitkö? Sitruunaperhosen toukka on
lehden värinen ja yrittää naamioitua lehden
keskisuonen kohdalle.

Kuka syö:



peippo
sirittäjä ja muut
metsälinnut
muurahaiset
petopistiäiset
hajottajat



Mitä syö:



paarmoja
pienempiä
sudenkorentoja
hyttysiä
surviaissääskiä

Ruskoukkorento

Aeshna grandis

Elinympäristö: runsaskasvustoiset
järven- ja merenlahdet, lammet ja
jokisuvannot



Tiesitkö? Sudenkorennot voivat lentää
sivusuuntaan, taaksepäin tai pysytellä
ilmassa paikallaan.

Kuka syö:

västäräkki
nuolihaukka
hajottajat



Mitä syö:



Ruskoukonkorento

Aeshna grandis

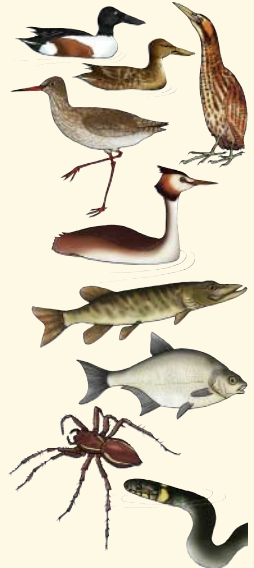
TOUKKA

Elinympäristö: rehevät merenlahdet,
järvet, lammet, jokisuvannot;
vedessä

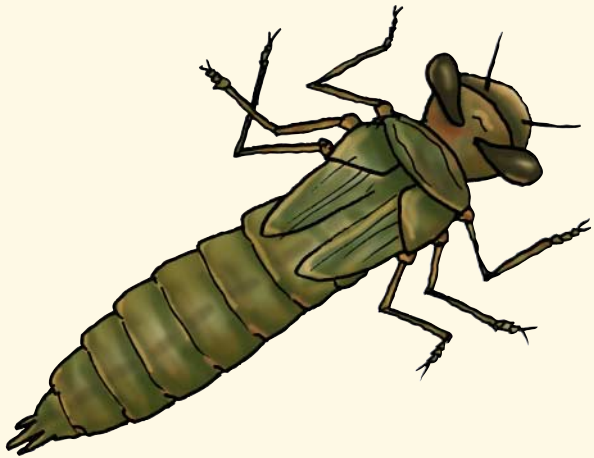


Tiesitkö? Sudenkorennon toukka pyydystää
vedessä ravintonsa alahuulesta kehittyneen
nivelikkään pyyntinaamarin avulla.

Kuka syö:



vesipäästäinen
hajottajat



Mitä syö:

sekä eläviä
että kuolleita
hyönteisiä ja muita
pieneläimiä
veden pinnalta

Juovavesimittari

Gerris lacustris

Elinympäristö: kaikenlaiset vedet;
veden pintakalvolla

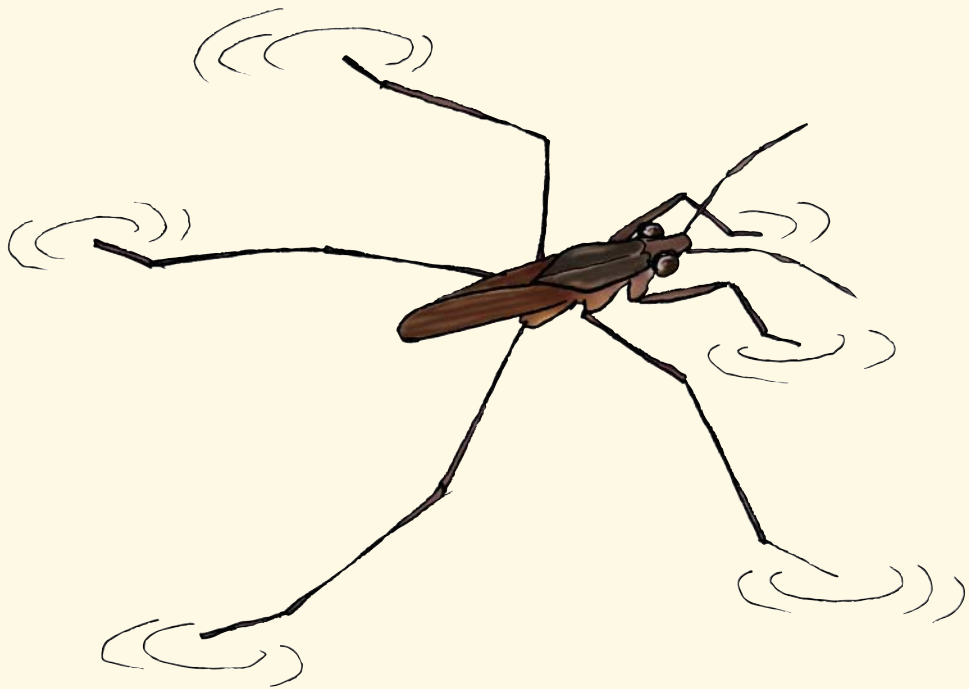


Tiesitkö? Vesimittareilla on jaloissaan
herkkätuntoiset aistimet, joilla ne aistivat
vedenpinnan värähtelyn. Näin ne
paikallistavat saaliinsa.

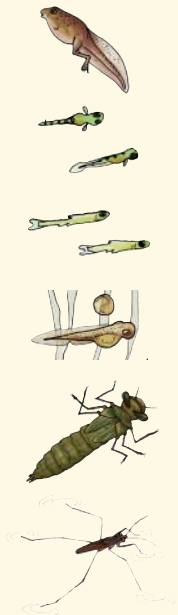
Kuka syö:



heinätavi
hajottajat



Mitä syö:



Rantahämähäkki

Dolomedes fimbriatus

Elinympäristö: lammet, järvet ja suot;
rannoilla ja vedenpinnalla



Tiesitkö? Rantahämähäkki osaa sukeltaa
ja viedä mukanaan ilmaa veden alle.

Kuka syö:



harmaahaikara
vesipäästäinen
hajottajat



Mitä syö:



pohjasta irtoavaa
eloperäistä ainesta

Pikkujärvisimpukka

Anodonta piscinalis

Elinympäristö: rehevät järvet ja
murtovesilahdet; vedessä pehmeässä
pohjalietteessä

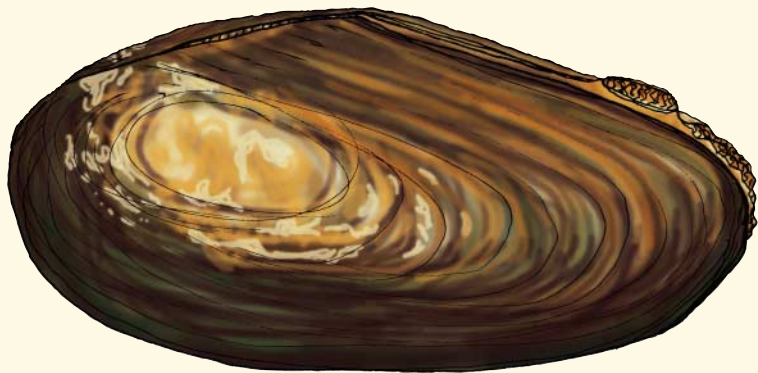


Tiesitkö? Järvisimpukan iän voi lukea
kuoren pinnan vuosirenkaista.

Kuka syö:



hajottajat



Mitä syö:



raapii kivien
päältä levää ja
kasvisolukkoa

Isolimakotilo

Lymnae stagnalis

Elinympäristö: merenlahdet,
sisävedet ja ojat; matalassa vedessä
kasvien ja kivien pinnalla



Tiesitkö? Keuhkokotiloihin kuuluva
isolimakotilo nousee välillä vedestä
pinnalle hengittämään.

Kuka syö:



telkkä
hajottajat

